

MODEL	Debiet Kvs	ΔP max KPa
-------	---------------	-----------------------

2 WEG

VSM1	1/2"	3.2	100
VSM2	3/4"	3.2	100
VSM3	1"	6.8	100

3 WEG

VDM1	1/2"	4.3	100
VDM2	3/4"	4.6	100
VDM3	1"	5.7	100



100 KPa = 1 bar = 10 m H₂O

TOEPASSING EN GEBRUIK

De gemotoriseerde zonekleppen type VSM - VDM worden gebruikt voor de alles of niets regeling in zone toepassingen zowel voor koeling als verwarming.

WERKING

Iedere gemotoriseerde klep wordt gevormd uit :

- Een servomotor met :
 - een synchrone elektrische motor met veerteruggang in geval van spanningsonderbreking
 - een handbediening voor de klep
 - hulpkontakt SPST. Gesloten wanneer de klep open is (B-A in de 2 wegkleppen, hoekweg in de 3 weg versie)
- Klep lichaam:
 - 2 weg: de klep is open wanneer de motor gevoed wordt, de veerteruggang sluit de klep
 - 3 weg: de hoekweg is open wanneer de klep gevoed wordt, veerteruggang sluit de hoekweg

TECHNISCHE SPECIFICATIES

SERVOMOTOR

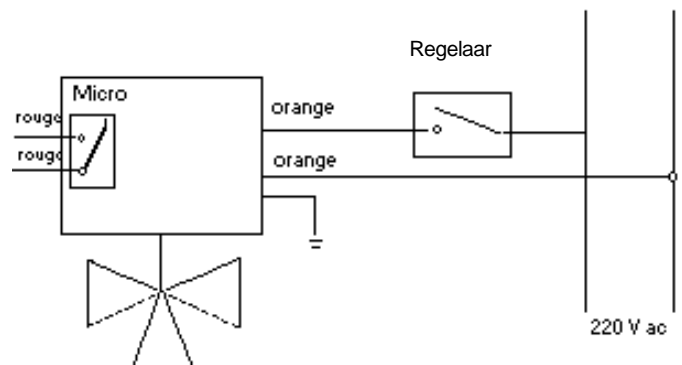
Voeding	220 V ~ ± 10%
Verbruik	1 VA
Frekwentie	50/60 Hz
Actie	'alles of niet' met veerteruggang
Aansluiting	4 kabels (2 voor de servomotor, 2 voor het hulpkontakt)
looptijd	12 sec. met servomotor 3 sec. met veerteruggang
basis	metaal Zn Al
Ruimtetemperatuur	40° C
Bescherming	IP 20
Hulpkontakt	SPST 3(1)A 220 V

KLEP LICHAAM

Lichaam	2 weg - 3 weg deflector
Materiaal	messing
Dichting	BUNA-N
Zitting	messing
As	gechromeerde messing
Dischting moer	viton "O" rings
Water temperatuur	(5 ... 95° C)
Max Vloestof snelheid	2 m/s

AANSLUITING SCHEMA

Voor de elektrische aansluiting moeten de voorschriften van lokale normen gevolgd worden. (zie rechts)



1er Emission	10/98	1	DBL101F
--------------	-------	---	---------

CONTROLLI

ISO 9002

direction et établissement
Italie -16010 Genova
Sant'Olcese - via Carlo Levi. 52
phone 39 10 7306.1
fax 39 10 7306870/871

bureau de paris
7 rue Albert Einstein
champs sur marné
77436 marné la vallée cedex 2
France
téléphone 1-64 68 39 95/télécopieur 1-64 68 05 45

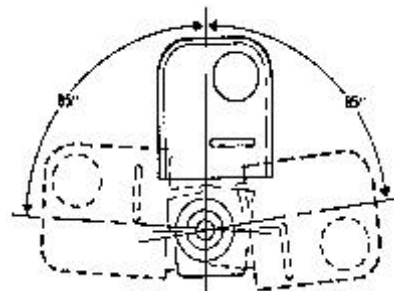
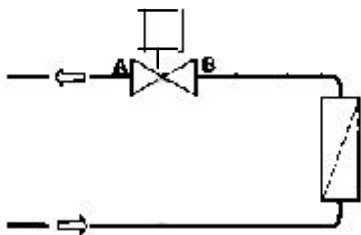
INSTALLATIE EN MONTAGE

Voor de montage van de kleppen moet men naziën of de buizen proper zijn, dat er geen ijzer afval overblijft, dat ze recht in de as richting staan en dat er geen trillingen aanwezig zijn.

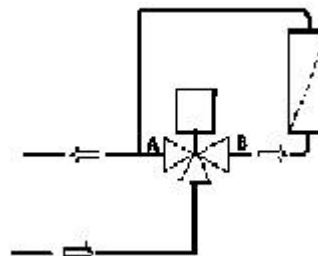
De kleppen moeten gemonteerd worden met een maximale hoek van 85° tegenover de vertikale richting (voir illustratie hiernaast).

Tijdens de montage volg de voorgeschreven vloeistof richtingen

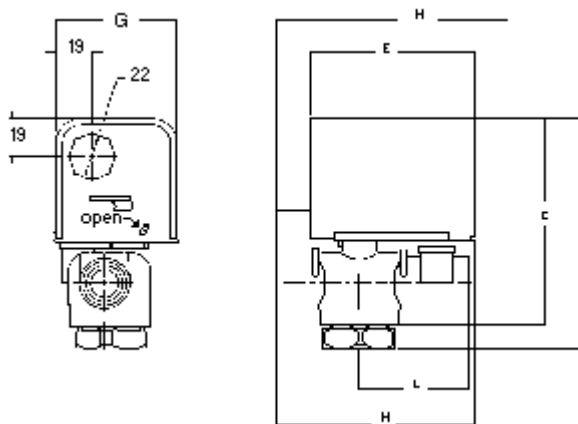
- 2 weg = B INGANG - A UITGANG



- 3 weg: INGANG VIA HOEKWEG
A UITGANG (by pass)
B UITGANG (warmte vraag)



AFMETINGEN (mm)



∅	C (2 weg)	D (3 weg)	E	G	H	L
1/2"	105,5	-	84	90	56	56
1/2"	-	116	84	90	56	56
3/4"	105,5	-	84	93	50	50
3/4"	-	119	84	93	50	50
1"	109,5	-	84	95	47	47
1"	-	125	84	95	47	47

De technische specificaties kunnen veranderd worden zonder voorafgaande verwittiging.

1er Emission	10/98	2	DBL101F
--------------	-------	---	---------

CONTROLLI

Verkoop netwerk:

ARGENTINA	GREECE	NEW ZEALAND	SWEDEN	U.A.E.
AUSTRIA	GERMANY	PORTUGAL	SWITZERLAND	U.K.
AUSTRALIA	HONGKONG	SAUDI ARABIA	TAIWAN	U.S.A.
BELGIUM	KOREA	SINGAPORE	THAILAND	
CANADA	IRAN	SOUTH AFRICA	TURKEY	
FRANCE	MALAYSIA	SPAIN	VENEZUELA	